



# Systeminformation

gemäß DIN 18531-5



WestWood® Systeminformation

## Inhaltsverzeichnis

Abdichtungssystem Balkon · Laubengang · Terrasse ...	4
Abdichtungssystem Treppe .....	10
Dickschichtsystem Balkon · Laubengang · Terrasse ..	12
Dickschichtsystem Treppe .....	16

### **Systemergänzungen**

Vliesarmierte Detaileinbindung .....	18
Vlies Formteile - Klebebänder .....	20
Freiflächenheizung .....	22
Dämmsystem .....	24
Drainagesystem .....	26
WestWood® Farbübersicht .....	28
WestWood® Einsatzgebiete .....	31



# Abdichtungssystem

Balkon · Laubengang · Terrasse

PMMA

## Wenn der Balkon elegant und dicht sein soll

Seit mehr als 30 Jahren sorgen moderne PMMA-Flüssigkunststoffsysteme auf Balkonen für ästhetische Abdichtungen und Beschichtungen. Die von WestWood® eingesetzten PMMA-Systeme sind von ihrem chemischen Aufbau her frei von Weichmachern und bleiben

somit dauerhaft elastisch und dehnfähig. Diese Harze überzeugen nicht nur technisch, auch wirtschaftlich spielen sie ihre Stärken aufgrund der extrem schnellen Aushärtungszeit aus. So sind Komplettanierungen an einem Tag möglich.

**Nach eigenem Geschmack gestalten** Persönliche Gestaltungswünsche lassen sich mit den System-Lösungen von WestWood® ganz einfach und kostengünstig realisieren. Vielfältige Farben, Formen und Einstreu-

materialien machen die individuelle, dekorative Ausführung möglich. Besonders beliebt: die Fliesenoptik verbindet das Erscheinungsbild einer Fliese mit einer optimalen und leichten Pflege.





# Abdichtungssystem

Balkon · Laubengang · Terrasse

Vliesarmiert und leistungsstark

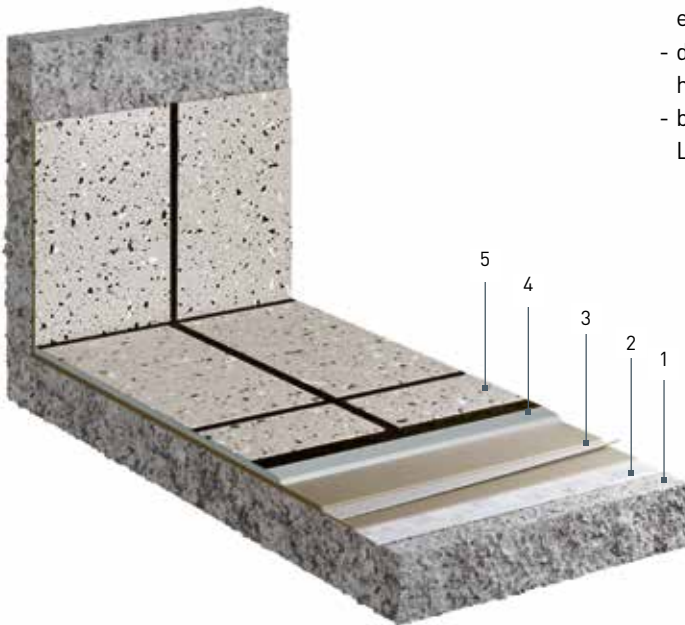
# Wecryl Abdichtungssystem

## Anwendungsgebiete

- durch vliesarmierte Abdichtungsebene speziell für alle stark rissgefährdeten oder Fugen enthaltenden Flächen geeignet
- mechanisch beständige Nutzebene
- einstellbare Rutschfestigkeit
- freie Gestaltbarkeit der Oberfläche
- Anpassung an die individuelle Anforderungen

## Leistungseigenschaften

- baurechtlich zugelassen nach DIN 18531 und Flachdachrichtlinie (ZVDH)
- schwer entflammbare Variante ( $C_{fl} - s1$  gemäß DIN EN 13501-1) erhältlich
- anwendbar auf fast allen Untergründen
- nahtlose Einbindung und sichere Abdichtung der komplexesten Anschlussformen
- dauerhaft flexibel und rissüberbrückend, auch bei extremen Frosttemperaturen
- dauerhaft witterungsbeständig (temperatur-, UV-, hydrolysebeständig)
- beständig gegen die meisten gängigen Säuren und Laugen



### 1 | Untergrund

z. B. Estrich

### 2 | Grundierung

Wecryl 176 weiß

### 3 | Abdichtung

Wecryl R 230

WeVlies

Wecryl R 230

### 4 | Schutz-Ebene

Wecryl 337

### 5 | Nutzschiicht

Wecryl 488

mit Chips / Fliesenoptik

## Besonderheiten

- CE-zertifiziertes System nach ETAG 005 erzielt die höchstmöglichen Leistungsstufen (W3, M und S, P1-P4, S1-S4, TL4, TH4)
- mechanisch hoch belastbare Nutzebene
- rissüberbrückende Wirkung und Schichtdickenkontrolle durch eingesetztes Spezialkunstfaservlies
- zu erwartende Nutzungsdauer: über 25 Jahre
- frei gestaltbar (farbliche Flächen, Fliesenoptik, ...)
- leichte und schnelle Verarbeitung
- ganzjährig verarbeitbar
- vollflächig haftend, keine Hinterläufigkeit
- nahtlose Abdichtungsebene mit Vliesarmierung



weitere  
Informationen:





# Abdichtungssystem

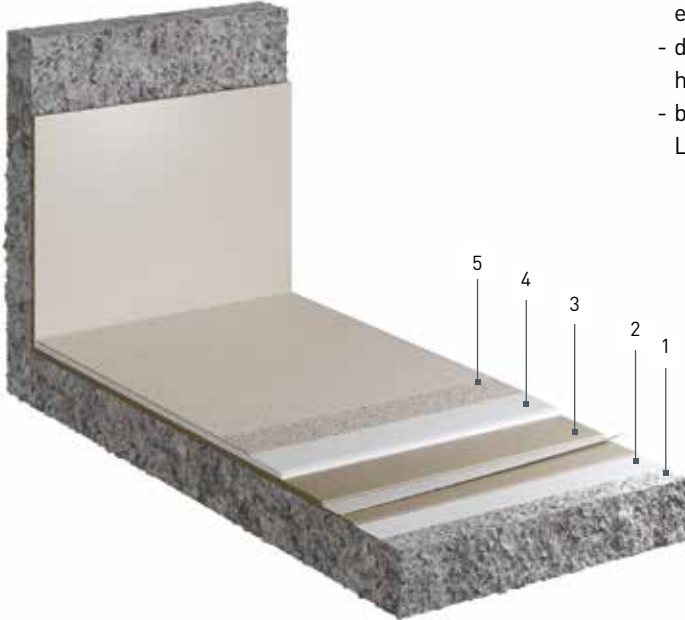
Balkon · Laubengang · Terrasse



# Wecryl Abdichtungssystem

## Anwendungsgebiete

- frostfest - keine hochgefrorene Fliesen oder Risse in den Fugen durch vliesarmierte Abdichtungsebene
- Sicherheit: eingebettete Flächenheizung sorgt auf Wunsch für Sicherheit vor Eis- und Schneeglätte
- mechanisch beständige Nutzebene
- einstellbare Rutschfestigkeit
- Einhaltung der vorgegebenen Bauhöhen dank geringer Schichtstärken



## Leistungseigenschaften

- baurechtlich zugelassen nach DIN 18531 und Flachdachrichtlinie (ZVDH)
- schwer entflammbare Variante ( $C_{fl} - s1$  gemäß DIN EN 13501-1) erhältlich
- anwendbar auf fast allen Untergründen
- nahtlose Einbindung und sichere Abdichtung der komplexesten Anschlussformen
- dauerhaft flexibel und rissüberbrückend, auch bei extremen Frosttemperaturen
- dauerhaft witterungsbeständig (temperatur-, UV-, hydrolysebeständig)
- beständig gegen die meisten gängigen Säuren und Laugen

### 1 | Untergrund

z. B. Estrich

### 2 | Grundierung

Wecryl 176 weiß

### 3 | Abdichtung

Wecryl R 230

WeVlies

Wecryl R 230

### 4 | Schutz-Ebene

Wecryl 333

### 5 | Nutzschrift

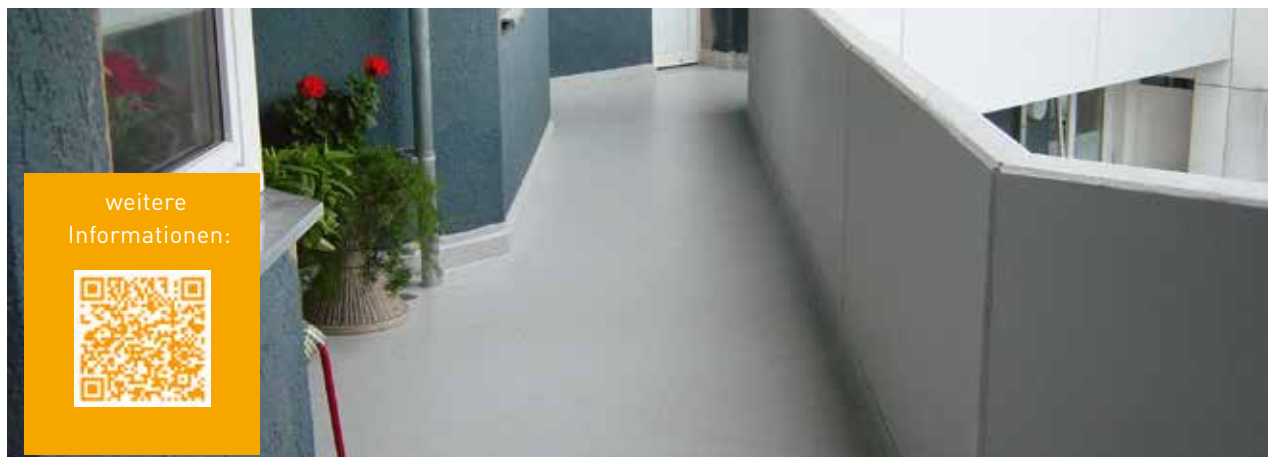
Wecryl 488

(Wecryl 489)

mit Quarzsand

## Besonderheiten

- CE-zertifiziertes System nach ETAG 005 erzielt die höchstmöglichen Leistungsstufen (W3, M und S, P1-P4, S1-S4, TL4, TH4)
- mechanisch hoch belastbare Nutzebene
- rissüberbrückende Wirkung und Schichtdickenkontrolle durch eingesetztes Spezialkunstfaservlies
- zu erwartende Nutzungsdauer: über 25 Jahre
- frei gestaltbar (farbliche Flächen, Fliesenoptik, ...)
- leichte und schnelle Verarbeitung
- ganzjährig verarbeitbar
- vollflächig haftend, keine Hinterläufigkeit
- nahtlose Abdichtungsebene mit Vliesarmierung



weitere  
Informationen:





# Abdichtungssystem

Treppe

Treppe

## Belastbare und beheizbare Nutzschicht

Außentreppe sind allen Witterungen und hohen Beanspruchungen ausgesetzt. Diese stark belasteten Objekte erhalten mit den Flüssigkunststoffabdich-

tungen eine hoch belastbare, abriebfeste Schutz- und Nutzschicht.

**Schneeräumen** Sogar eine effiziente Freiflächenheizung lässt sich im PMMA-Dünnbett der Treppe mit verlegen. Die automatische Steuerung erfolgt über Feuchte- und Temperaturfühler – minimale Betriebskosten sind garantiert.

**Kluge Lösung für komplexe Formen** Die Verarbeitung der flüssigen PMMA-Harze ermöglicht die Einbindung und die sichere Abdichtung komplexer Anschlussformen auf nahezu jedem Untergrund. Durch die vielfältigen Oberflächenvarianten lassen sich besonders trittsichere Stufen mit einer Rutschhemmklasse von R11 gestalten.





# Dickschichtsystem

Balkon · Laubengang · Terrasse

PMMA

## Schnell und sicher saniert

Wo Flächen mechanisch hoch beansprucht oder der Witterung ausgesetzt sind, ist das Wecryl Dickschichtsystem voll in seinem Element. Das wasserdichte, durchgehend auf Polymethylmethacrylatharz (PMMA) basierende System schützt Balkone, Laubengänge und Treppen dauerhaft – mit einer hochwertigen und hoch belastbaren Beschichtungsebene sowie abriebfesten, ästhetischen Schutz- und Nutzschriften. Auch die hochflexible, vliesarmierte Detail- und Fugenabdichtung wird damit realisiert: eine unschlagbare Kombination!

Bei der Sicherheit macht das Dickschichtsystem keine Kompromisse. Dafür sorgt nicht nur die individuell einstellbare Rutschhemmung, auch die Anforderungen der „DAfStb-Richtlinie Schutz und Instandsetzung von Betonbauteilen“ (Instandsetzungs-Richtlinie, Ausgabe Oktober 2001) bzw. der „DIN V 18026: 2006-06“ an ein OS 8 Dickschichtsystem gemäß DIN 18531-5 für Balkone, Loggien und Laubengänge werden jederzeit erfüllt. Bewohner und Nutzer sind somit optimal geschützt – ganz besonders dann, wenn die schwer entflammbare Oberflächenvariante nach DIN EN 13501-1 Klasse C<sub>fl</sub>-s1 zum Einsatz kommt.





# Dickschichtsystem

Balkon · Laubengang · Terrasse

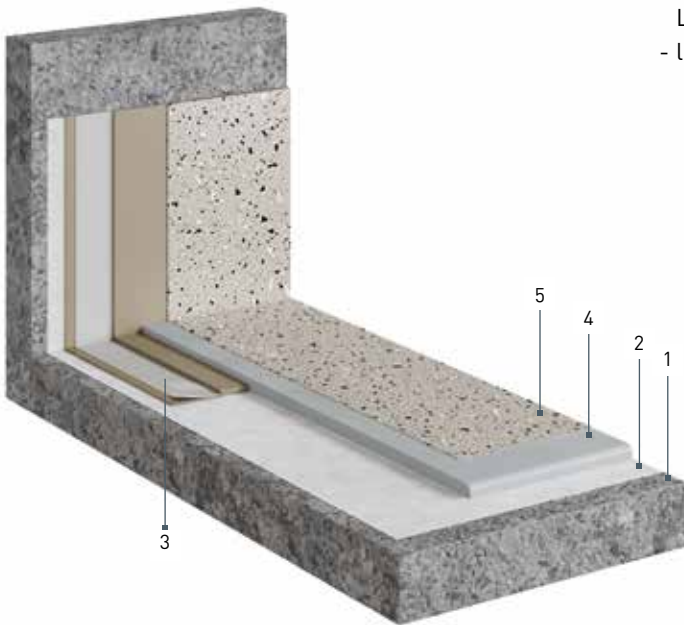
# Wecryl Dickschichtsystem

## Anwendungsgebiete

- ideal für Balkonbereiche, Laubengänge und Terrassen, auch aufgrund seiner einstellbaren Rutschfestigkeit
- rissfreie und rissgefährdete Flächen mit hoher mechanischer Beanspruchung
- für optisch anspruchsvolle Gestaltungsmöglichkeiten

## Leistungseigenschaften

- flexible, abdichtende und haarrissüberbrückende Beschichtungsebene
- mechanisch hoch belastbar-
- vollflächig haftend, keine Hinterläufigkeit
- anwendbar auf fast allen Untergründen
- dauerhaft witterungsbeständig (temperatur-, UV-, hydrolysebeständig)
- beständig gegen die meisten gängigen Säuren und Laugen
- lösemittelfrei



<b>1   Untergrund</b> z. B. Estrich	<b>4   Schutz-Ebene</b> Wecryl 333 / Wecryl 337
<b>2   Grundierung</b> Wecryl 176 weiß	<b>5   Nutzschrift</b> Wecryl 488 mit Chips / Fliesenoptik
<b>3   Abdichtung</b> Wecryl R 230 thix WeVlies Wecryl R 230 thix	

## Besonderheiten

- hochflexible und vliesarmierte Abdichtung von Details und Fugen - Abdichtungsharz CE-zertifiziert nach ETAG 005 in den höchstmöglichen Leistungsstufen
- zugelassene Balkonbeschichtung gemäß DIN 18531-5 (OS 8, Anhang A)
- schwer entflammbare Variante ( $C_{fl} - s1$  gemäß DIN EN 13501-1) erhältlich
- frei gestaltbar (farbliche Flächen, Fliesenoptik, ...)
- ganzjährig verarbeitbar
- leichte und schnelle Verarbeitung



weitere Informationen:



# Dickschichtsystem

Treppe



## Treppe

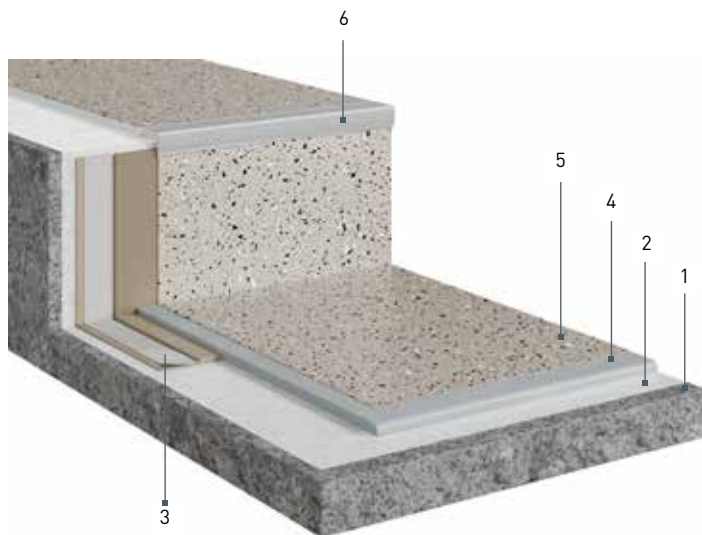
# Immer sicher unterwegs

Treppen bilden wichtige Fluchtwege, deshalb werden dort an die Sicherheit höchste Anforderungen gestellt.

Durch die vielfältigen Oberflächenvarianten lassen sich besonders trittsichere Stufen mit einer Rutschhemmklasse von R11 bis zu R13 gestalten.

Für noch mehr Sicherheit sorgt die schwer entflammbare Oberflächenvariante nach DIN EN 13501-1 Klasse C<sub>fl</sub>-s1.

Wird darüber hinaus eine Treppenheizung in den Systemaufbau integriert, schmelzen auch Eis und Schnee direkt dahin. Ständiges Schneeschieben oder der Streusalzeinsatz fallen weg – und automatische Messfühler sichern den wirtschaftlichen Betrieb.



<b>1   Untergrund</b> z. B. Beton	<b>4   Schutz-Ebene</b> Wecryl 333 / Wecryl 337
<b>2   Grundierung</b> Wecryl 176 weiß	<b>5   Nuttschicht</b> Wecryl 488 mit Chips / Wecryl 410
<b>3   Abdichtung</b> Wecryl R 230 thix WeVlies Wecryl R 230 thix	<b>6   Kantenschutz</b>

## Besonderheiten

- hochflexible und vliesarmierte Abdichtung von Details und Fugen - Abdichtungsharz CE-zertifiziert nach ETAG 005 in den höchstmöglichen Leistungsstufen
- zugelassene Balkonbeschichtung gemäß DIN 18531-5 (OS 8, Anhang A)
- schwer entflammbare Variante (C<sub>fl</sub> – s1 gemäß DIN EN 13501-1) erhältlich
- frei gestaltbar (farbliche Flächen, Fliesenoptik, ...)
- ganzjährig verarbeitbar
- leichte und schnelle Verarbeitung
- mit Freiflächenheizung kombinierbar





# Vliesarmierte Detaileinbindung

Balkon · Laubengang · Terrasse · Treppe

## Dicht bis ins Detail

Sämtliche Details wie Wandschlüsse, Abläufe und Durchdringungen werden nahtlos eingebunden und sicher abgedichtet. Durch die flüssige Verarbeitung der PMMA-Harze lassen sich selbst komplexeste Anschlussformen gestalten. Dabei wird ein hochflexibles Spezialkunstfaservlies eingesetzt, das eine dynamisch rissüberbrückende Wirkung hat und sich außerdem jedem abzudichtenden Detail anpassen lässt.

**Allen Anforderungen gewachsen** Die CE-zertifizierten Systeme erzielen die höchstmöglichen Leistungsstufen (W3, M und S, P1-P4, S1-S4, TL4, TH4). So liegt die zu erwartende Nutzungsdauer der Abdichtung bei über 25 Jahren.





# Zubehör

Balkon · Laubengang · Terrasse · Treppe

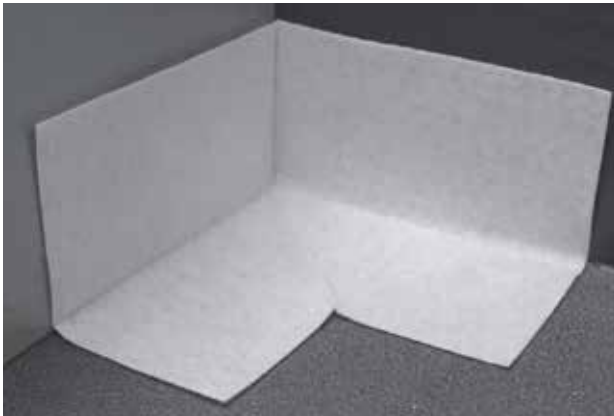
## Zubehör

### Vlies Formteile - Anwendungsgebiete

- Verarbeitung als Armierung bei komplizierten Geometrien und Bauteilen
- in Verbindung mit WestWood® Abdichtungsharzen entstehen qualitativ hochwertige, flexible und rissüberbrückende Abdichtungen
- schnelle, unkomplizierte und einfache Abdichtung von Innen- und Außenecken sowie Rohrdurchdringungen

### Vlies Formteile - Leistungseigenschaften

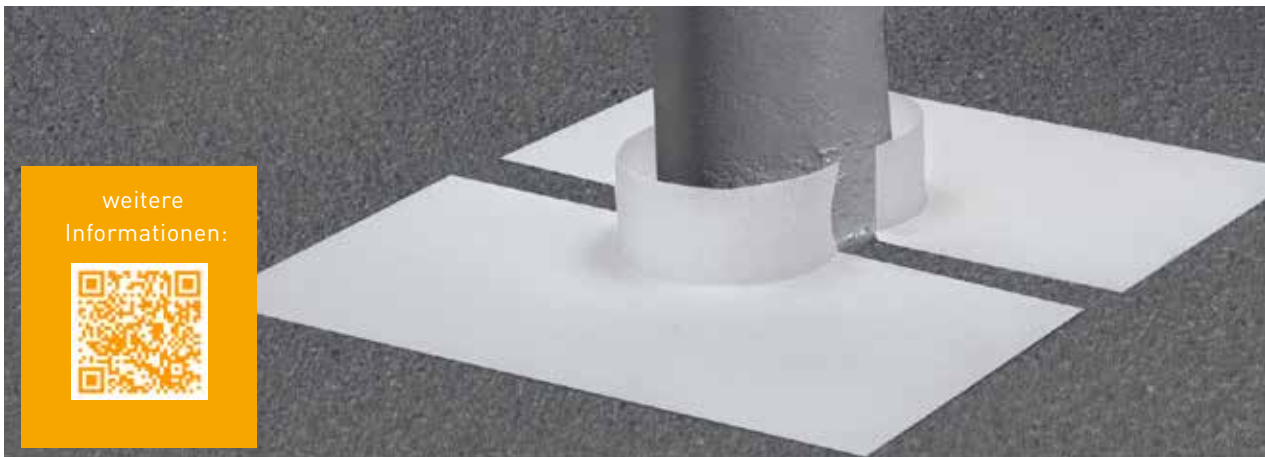
- hohe Reiß- und Weiterreißfestigkeit
- hohe Dehnbarkeit
- abgestimmt auf die Nutzung mit WestWood® Abdichtungsharzen in Bezug auf Dicke und Dichtegrad
- dienen der Schichtdickenkontrolle
- mechanisch verfestigtes und thermisch fixiertes Spezialkunstfaservlies mit 110 g/m<sup>2</sup> Flächengewicht



Vlies Innenecke - 100 x 160 x 100 mm



Vlies Außenecke - 100 x 180 x 100 mm



weitere  
Informationen:



Rohrkragenmanschette - 230 x 400 x 55 mm, Ø 110 mm

### Klebebänder für Fliesenoptik & Fugen

Zum Abkleben, Gestalten, Dimensionieren ...



Abklebeband 25 mm / 50 m  
50 mm / 50 m



Deko Tape: 5 mm / 50 m  
Gestaltung 8 mm / 50 m  
Fliesenoptik



Fugengleitband 50 mm / 50 m  
100 mm / 50 m



# Freiflächenheizung

Balkon · Laubengang · Terrasse · Treppe

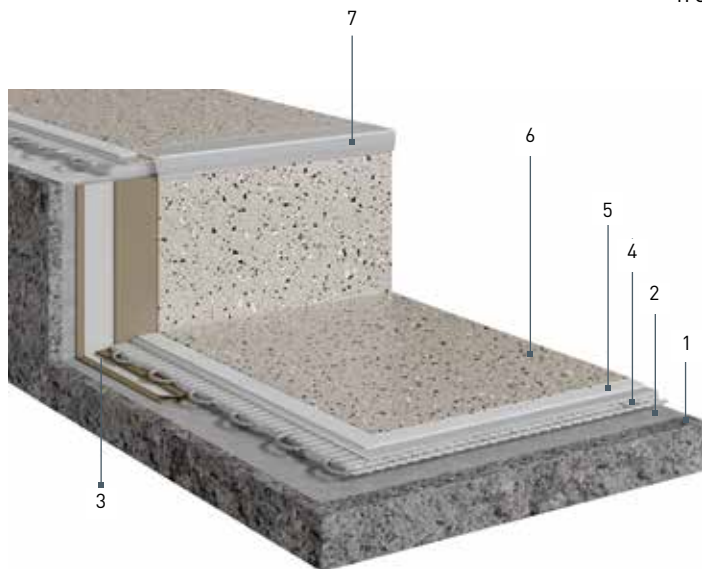
# Mit Sicherheit klug gelöst

## Anwendungsgebiete

- das „WestWood® Freiflächenheizungssystem“ ist ein nahtloses, mechanisch belastbares System zur Beschichtung
- eingebettete Heizung bietet zuverlässigen Schutz vor Eis- und Schnee-Glätte in der Winterzeit
- ideal geeignet für Balkone, Laubengänge, Terrassen und Treppen

## Leistungseigenschaften

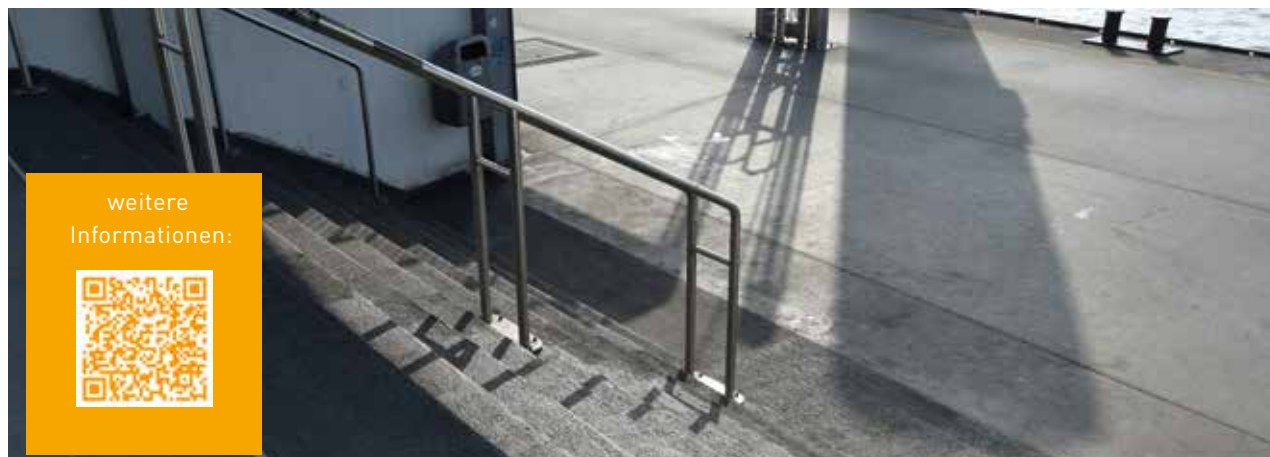
- flexible, abdichtende und haarrissüberbrückende Beschichtungsebene
- mechanisch hoch belastbar
- hohe Abriebfestigkeit
- anwendbar auf fast allen Untergründen
- dauerhaft witterungsbeständig (temperatur-, UV-, hydrolysebeständig)
- beständig gegen die meisten gängigen Säuren und Laugen
- frei gestaltbar (farbliche Flächen, Fliesenoptik, ...)



<b>1   Untergrund</b> z. B. Beton	<b>4   Heizebene</b> Netzheizmatte
<b>2   Grundierung</b> Wecryl 176 weiß	Wecryl 847 (Einbettschicht)
<b>3   Abdichtung</b> Wecryl R 230 thix WeVlies Wecryl R 230 thix	Wecryl 847 (Ausgleichschicht)
	<b>5   Schutzschicht</b> Wecryl 333 / Wecryl 337
	<b>5   Nuttschicht</b> Wecryl 488 mit Chips / Wecryl 410
	<b>7   Kantenschutz</b>

## Besonderheiten

- jederzeit sichere Rettungswege
- kein Winterdienst mehr notwendig
- Frost und Eis schmelzen schon bei 3 °C
- wirtschaftliche, dauerhafte und qualitativ hochwertigen Lösung
- leichte und schnelle Verarbeitung
- schnelle Aushärtung
- lösemittelfrei
- weichmacherfrei
- in vielen RAL Farbtönen wählbar



weitere  
Informationen:





# Dämmsystem

Balkon · Laubengang · Terrasse



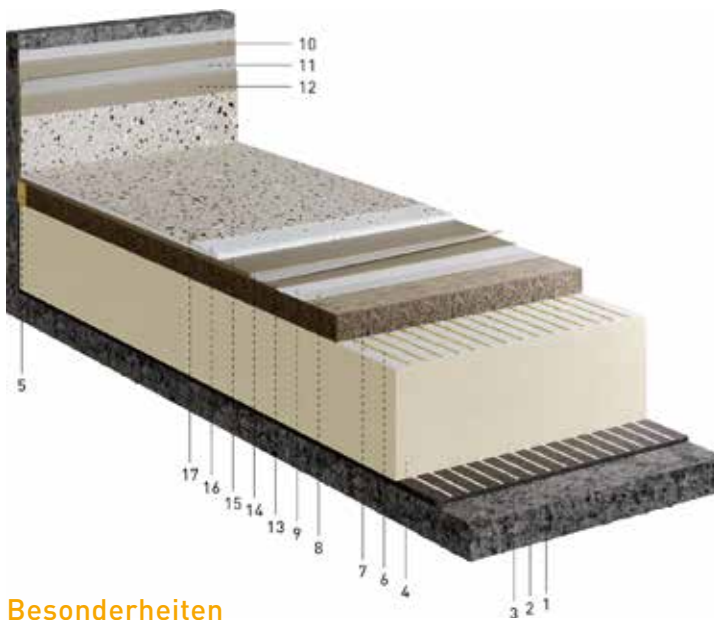
# Wärmedämmung auf höchstem Niveau

## Anwendungsgebiete

- das „WestWood® Dämmsystem“ wird als begehbare Abdichtungssystem auf Wärmedämmung auf Objekten wie Balkone, Laubengänge, Terrassen, Dachterrassen usw. ausgeführt

## Leistungseigenschaften

- effiziente Wärmedämmung möglich
- belastbares, begehbare System
- geringe Aufbauhöhe der Trockenestrichplatten (25 mm)
- gewebearmierte Trockenestrichplatten mit hoher Belastbarkeit
- schnelle und einfache Verlegung
- Anpassung an komplexe Gefällesituation möglich
- baurechtlich zugelassen nach DIN 18531



- |  |  |
|--|--|
| <p><b>1   Untergrund</b><br/>z. B. Beton</p> <p><b>2   Dampfsperre</b><br/>(alukaschiert)<br/>z. B. BauderTEC KSD</p> <p><b>3   Dämmstoffkleber</b><br/>z. B. Bauder Schaumkleber</p> <p><b>4   Dämmung</b><br/>(EPS/XPS/PUR oder PIR-Dämmstoff)<br/>z. B. Bauder PIR Kompakt, Bauder PIR B oder EPS DEO 150</p> | <p><b>5   Entkopplung zu aufgehenden Bauteilen</b><br/>(z. B. mit PUR-Schaum oder Estrichrandstreifen)</p> <p><b>6   Teroson EF TK 395</b></p> <p><b>7   fermacell® Powerpanel TE</b><br/>(verklebt) und fermacell® Estrich-Kleber zur Verklebung der Platten untereinander</p> <p><b>8   Grundierung</b><br/>Wecryl 171</p> <p><b>9 -17   s. Wecryl Abdichtungssystem</b></p> |
|--|--|

## Besonderheiten

- das WestWood® Dämmsystem ist eine wirtschaftliche Lösung, um die Abdichtung von Balkonen, Laubengängen, Terrassen usw. mit zusätzlicher Wärmedämmung des Objekts auszuführen
- als lastverteilende Platte wird die fermacell® Powerpanel TE verwendet



weitere Informationen:





# Drainagesystem

Balkon · Laubengang · Terrasse · Treppe

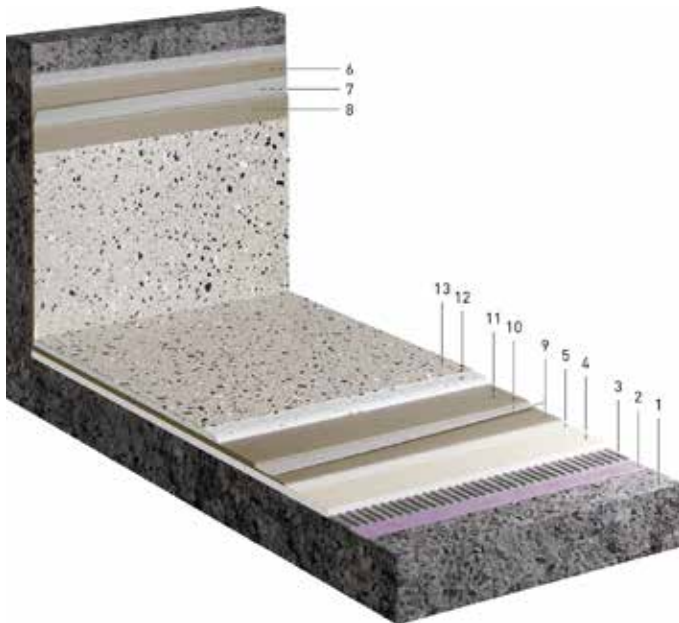
# Drainagesystem gegen feuchte Untergründe

## Anwendungsgebiete

- das „WestWood® Drainagesystem wird als begehbare Abdichtungssystem auf Objekten wie Balkonen, Laubengängen, Terrassen, Dachterrassen und Treppen ausgeführt, bei denen die Untergrundfeuchtigkeit zu hoch für die direkte Anwendung von Flüssigkunststoffen ist

## Leistungseigenschaften

- Abdichtung feuchter Untergründe möglich
- belastbares, begehbare System
- geringe Aufbauhöhe, Gesamthöhe ca. 8 mm
- leichte und schnelle Verlegung
- baurechtlich zugelassen nach DIN 18531-5



### Untergrund

1. z. B. Beton
2. Tiefengrund
3. Fliesenkleber
4. WestWood® 800 Drain-Mat

### Grundierung

5. Wecryl 198
- 6 -13 | s. Wecryl Abdichtungssystem

## Besonderheiten

- das WestWood® Drainagesystem ist eine wirtschaftliche und schnelle Lösung, um die Abdichtung von feuchten Untergründen auf Balkonen, Laubengängen, Terrassen usw. auszuführen
- Einsatz der speziellen Drainagematte "WestWood® 800 Drain-Mat"



weitere  
Informationen:



## WestWood® Farbübersicht

Die nachfolgende Farbpalette stellt eine Auswahl aus unserem Farbangebot dar.

In Anlehnung an die RAL Classic Farbtöne fertigt WestWood® Ihre Produkte.

Die Standardfarbtöne finden Sie auf der jeweiligen Produktseite in dieser Preisliste und in der jeweiligen Produktinformation auf [WestWood.de](http://WestWood.de).

1013	7032
1015	7035
6018	7037
7004	7038
7005	7039
7011	7040
7012	7042
7016	7043
7023	7044
7030	9003
7031	9011

Bitte beachten Sie:

Je nach Produkt und/oder Charge kann es zu kleinen Farbunterschieden kommen. Sie haben Ihren Wunshton noch nicht entdeckt? Weitere Sonderfarbtöne nach Ihren Wünschen sind machbar.

Bitte sprechen Sie uns an!

1001	1023
1011	3001
3009	3003
3012	3018
5012	3020
5017	5014
5024	6016
8004	6024
8015	6025
8025	6032
	8023

\*Die abgebildeten Farben können abweichen.



Für jedes Einsatzgebiet die passende Systemlösung

# Einfach vielseitig

- Brücken
- Tunnel
- Straßen
- Flugplätze
- Trogbauten

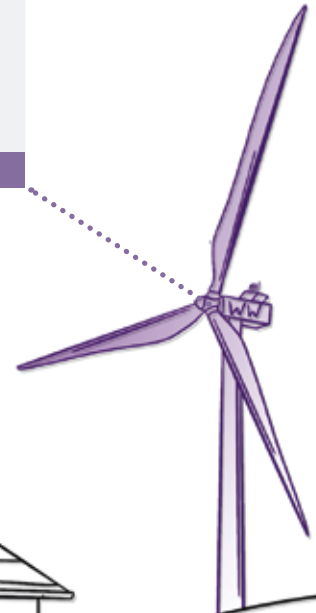


Verkehr

- Denkmäler
- Heliports
- Windräder
- WU-Betonfugen



Spezial



- Balkone
- Terrassen
- Laubengänge
- Treppen



Balkon

- Flachdächer
- Dachkuppeln
- Lüfter
- Bodenabläufe



Dach

- Parkplätze
- Tiefgaragen
- Parkhäuser
- Rampen



Parken

Weitere Informationen gewünscht? Gerne!

Scannen Sie die QR-Codes und erfahren Sie mehr zu den jeweiligen Themenbereichen.

# ALLES, AUSSER GEWÖHNLICH

Selbstverständlich erhalten Sie bei WestWood® auch umfassende Sanierungsdienstleistungen. Lernen Sie uns in Theorie und Praxis bei Schulungen und Seminaren näher kennen. Konkret unterstützen wir Sie auch im Rahmen von Objekt-Begutachtungen und bei der Entwicklung von Sanierungslösungen. Wir bieten Ausschreibungs-, Gestaltungs-, Muster- und Info-Service. In folgenden Anwendungsbereichen sind wir seit 1999 erfolgreich tätig und freuen uns auf Ihre Herausforderungen.

**BALKON | PARKEN | VERKEHR | DACH | SPEZIAL**

